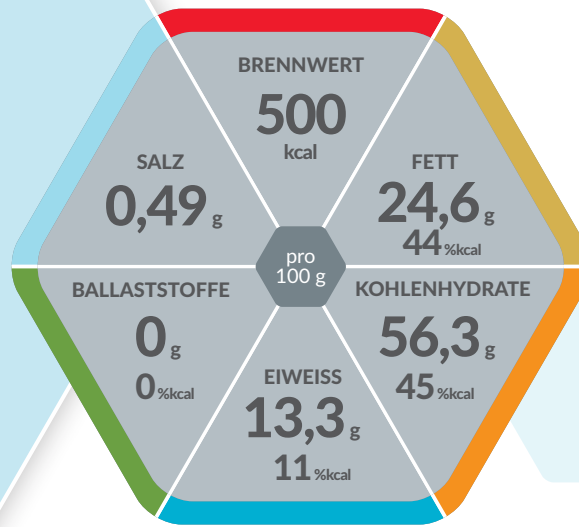


Ab  
Geburt



## SPEZIALNAHRUNG BEI SCHWERER KUHMITLCHALLERGIE UND/ODER NAHRUNGSMITTELALLERGIEN/-UNVERTRÄGLICHKEITEN

Lebensmittel für besondere medizinische Zwecke (bilanzierte Diät)

### Produkteigenschaften

- Auf Basis von non-allergenen Aminosäuren (AAF)
- Mit langkettigen, mehrfach ungesättigten Fettsäuren (LC-PUFA)
- Mit strukturierten Lipiden
- Glutenfrei
- Lactosefrei (< 0,010 g / 100 ml\*\*)
- Diätetisch vollständig

### Indikationen

Zum Diätmanagement bei schwerer Kuhmilcheiweißallergie und/oder bei:

- Sojaeiweißallergie
- Allergien gegen jedes andere Nahrungsprotein
- Schweren Nahrungsmittelunverträglichkeiten

### Dosierung

Siehe Dosierungstabelle

### Lagerung

Kühl und trocken lagern. Nach dem Öffnen innerhalb von 3 Wochen aufbrauchen.

### Nährstoffe

#### FETT:

Ernährungsphysiologisch hochwertige pflanzliche Öle (Sonnenblumen-, Raps-, verestertes Palmöl), mittelkettige Triglyceride (MCT), Öl aus *Cryptocodium cochii* (DHA) und Öl aus *Mortierella alpina* (ARA)

#### KOHLLENHYDRATE:

Leicht verdauliche Mischung aus Glucosesirup und Kartoffelstärke

#### EIWEISS:

Non-allergene Aminosäuren

#### BALLASTSTOFFE:

Ballaststofffrei

### Wichtiger Hinweis

- Unter ärztlicher Aufsicht verwenden
- Bei Säuglingen von Geburt an als einzige Nahrungsquelle geeignet; für Kinder ab 1 Jahr zur ergänzenden Ernährung geeignet
- Beikost nur nach Rücksprache mit dem Kinderarzt einführen.

# Nährwertinformation

| ALFAMINO®                            |        | 100 g  | 100 ml<br>(zu 13,3 g/100ml) |
|--------------------------------------|--------|--------|-----------------------------|
| <b>BRENNWERT</b>                     |        |        |                             |
|                                      | kJ     | 2093   | 278                         |
|                                      | kcal   | 500    | 66                          |
| <b>Fett, davon</b>                   | g      | 24,6   | 3,3                         |
| - gesättigte Fettsäuren              | g      | 8,5    | 1,1                         |
| - MCT                                | g      | 6,0    | 0,80                        |
| - einfach ungesättigte Fettsäuren    | g      | 9,4    | 1,2                         |
| - mehrfach ungesättigte Fettsäuren   | g      | 5,2    | 0,69                        |
| - α-Linolensäure                     | mg     | 400    | 53                          |
| - Docosahexaensäure (DHA)            | mg     | 135    | 18                          |
| - Linolsäure                         | mg     | 4000   | 532                         |
| - Arachidonsäure (ARA)               | mg     | 135    | 18                          |
| <b>Kohlenhydrate, davon</b>          | g      | 56,3   | 7,5                         |
| - Zucker                             | g      | 4,0    | 0,53                        |
| - Lactose                            | g      | < 0,05 | < 0,010                     |
| <b>Ballaststoffe</b>                 | g      | 0      | 0                           |
| <b>Eiweißäquivalente<sup>1</sup></b> | g      | 13,3   | 1,8                         |
| <b>Salz</b>                          | g      | 0,49   | 0,065                       |
| <b>MINERALSTOFFE</b>                 |        |        |                             |
| Natrium                              | mg     | 195    | 26                          |
| Kalium                               | mg     | 570    | 76                          |
| Chlorid                              | mg     | 420    | 56                          |
| Calcium                              | mg     | 530    | 70                          |
| Phosphor                             | mg     | 350    | 47                          |
| Magnesium                            | mg     | 45     | 6,0                         |
| Eisen                                | mg     | 5,0    | 0,66                        |
| Zink                                 | mg     | 5,0    | 0,66                        |
| Kupfer                               | mg     | 0,43   | 0,057                       |
| Mangan                               | mg     | 0,068  | 0,0090                      |
| Selen                                | µg     | 26     | 3,4                         |
| Jod                                  | µg     | 110    | 15                          |
| <b>VITAMINE</b>                      |        |        |                             |
| A                                    | µg     | 500    | 66                          |
| D                                    | µg     | 12     | 1,7                         |
| E                                    | mg     | 11,0   | 1,5                         |
| K                                    | µg     | 45     | 6,0                         |
| C                                    | mg     | 80     | 11                          |
| Thiamin                              | mg     | 0,51   | 0,068                       |
| Riboflavin                           | mg     | 1,0    | 0,13                        |
| Niacin                               | mg     | 7,0    | 0,93                        |
|                                      | mg NE  | 12     | 1,6                         |
| B <sub>6</sub>                       | mg     | 0,40   | 0,053                       |
| Folsäure                             | µg     | 75     | 10                          |
| Folat                                | µg DFE | 125    | 17                          |
| B <sub>12</sub>                      | µg     | 1,5    | 0,20                        |
| Biotin                               | µg     | 12     | 1,6                         |
| Pantothensäure                       | mg     | 3,3    | 0,44                        |
| <b>ANDERE NÄHRSTOFFE</b>             |        |        |                             |
| Taurin                               | mg     | 40     | 5,3                         |
| L-Carnitin                           | mg     | 8,5    | 1,1                         |
| Cholin                               | mg     | 145    | 19                          |
| Inositol                             | mg     | 35     | 4,7                         |

Osmolarität (13,3% g/Vol): 294 mOsm/l

## Hinweise:

Allergene sind in den Zutatenlisten unterstrichen!  
NE = Niacinäquivalent; DFE = Diätetisches Folat-Äquivalent

\* Verordnungs-fähig gemäß Arzneimittel-Richtlinie.

(gem. AM-RL vom 18.12.2008/22.01.2009)

\*\* verzehrfertiges Produkt / Lebensmittel

# Zutatenliste

Glukosesirup, pflanzliche Öle (Sonnenblumenöl, Rapsöl, verestertes Palmöl), Aminosäuren (L-Lysin, L-Leucin, L-Prolin, L-Glutamin, L-Arginin, L-Valin, Glycin, L-Isoleucin, L-Threonin, L-Serin, L-Phenylalanin, L-Tyrosin, L-Asparaginsäure, L-Histidin, L-Alanin, L-Cystin, Magnesium-L-Aspartat, L-Tryptophan, L-Methionin), mittelkettige Triglyceride, Stärke, Mineralstoffe (Calciumglycerophosphat, Kaliumchlorid, Natriumcitrat, Calciumcitrat, Kaliumcitrat, Natriumphosphat, Magnesiumoxid, Eisensulfat, Zinksulfat, Kupfersulfat, Kaliumiodid, Mangansulfat, Natriumselenat), Emulgator (E472c), Öl aus *Cryptocodium cohni* (DHA), Öl aus *Mortierella Alpina* (ARA), Cholinbitartrat, Vitamine (C, E, Niacin, Pantothensäure, Riboflavin, A, Thiamin, B<sub>6</sub>, Folsäure, K, D, Biotin, B<sub>12</sub>), Säureregulator (E330), Taurin, Inositol, L-Carnitin, Antioxidationsmittel (E304, E307).

# Dosierungstabelle

| ALTER                        | MENGE PRO MAHLZEIT |                         | MAHLZEITEN PRO TAG |
|------------------------------|--------------------|-------------------------|--------------------|
|                              | Wasser (ml)        | Messlöffel <sup>2</sup> |                    |
| 1. - 2. Woche                | 90                 | 3                       | 6                  |
| 3. - 4. Woche                | 120                | 4                       | 5                  |
| 2. Monat                     | 150                | 5                       | 5                  |
| 3. - 4. Monat                | 180                | 6                       | 5                  |
| 5. - 6. Monat                | 210                | 7                       | 5                  |
| Ab dem 7. Monat <sup>3</sup> | 210                | 7                       | 3 - 4              |

Ein gestrichener Messlöffel = 4,4 g

<sup>1</sup> Entspricht der Summe der zugegebenen Aminosäuren. Gesamtstickstoff x 6,25 = 14,5 g Eiweiß / 100 g Pulver.

<sup>2</sup> Nur den beiliegenden Messlöffel verwenden. Bei der Verwendung von mehr Pulver als angegeben, bekommt das Kind zu wenig Flüssigkeit (Gefahr von Dehydrierung), bei zu wenig Pulver bekommt es zu wenig Nährstoffe. Das Verhältnis von Pulver zu Wasser nicht ohne ärztliche Empfehlung ändern.

<sup>3</sup> Beikost nur nach Rücksprache mit dem Kinderarzt einführen.

**ACHTUNG:** Nahrung vor jeder Mahlzeit frisch zubereiten. Beachten Sie bei der Zubereitung genau die Gebrauchsanweisung. Nahrungsreste nicht wiederverwenden, Reste verwerfen. Halten Sie Ihr Baby im Arm, während Sie es füttern. Unbeaufsichtigtes Trinken kann zu Verschlucken führen.

# Bestellinformation

|            | Art.-Nr. | PZN Stk. | PZN VE<br>(6 x 400 g Dose) |
|------------|----------|----------|----------------------------|
| 400 g Dose | 12358768 | 09620276 | 10810964                   |

# Alfamino®